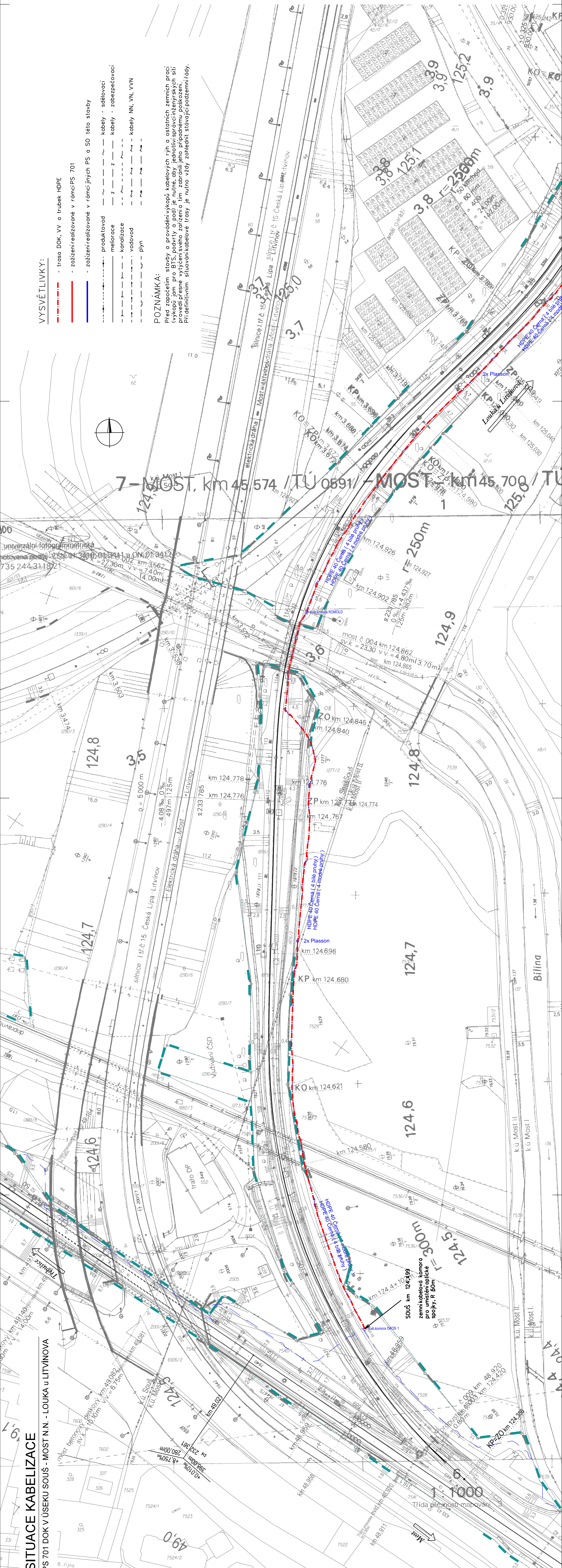


SITUACE KABELIZACE

PS 701 DOK V ÚSEKU SOUS - MOST N.N. - LOUKA U LITVINOVA



- VYSVĚTLIVKY:**
- trasa DOK, VV a trubek HDPE
 - zařízení realizované v rámci PS 701
 - zařízení realizované v rámci jiných PS a SO této stavby
 - produktovod
 - meliorace
 - vodovod
 - plyn
 - kabely - sdělovací
 - kabely - zabezpečovací
 - kabely NN, VN, VVN

POZNÁMKA:
Před zpočetím stavby a provedením výkopů kabelových rýh a ostatních zemních prací (výkopů jam pro BTS, podvrtů a pod) je nutné, aby jednotliví správcinženýrských sítí provedli přesné vytyčení svého zařízení a tím zabránili jeho případnému poškození. Předefiniváním situování kabelové trasy je nutno vždy zohlednit stávající podzemní řády.

VÝŠKOVÝ SYSTÉM BpV SOUŘADNICOVÝ SYSTÉM S-JTSK ±0,000 = xxx,xx m n. m.

Číslo změny:	Obsah změny:	Datum změny:
01	-	-
02	-	-
03	-	-

Investor:
Správa železniční dopravní cesty, s.p.
Dlážděná 1003/7, 110 00 Praha 1
Stavební správa západ se sídlem v Praze
Sokolovská 278/1955, 190 00 Praha 9

Generální projektant:
SUDOP PRAHA
Olkánská 13, 130 80 Praha 3
tel.: +420 287 094 111
fax: +420 224 230 316
e-mail: praha@sudop.cz

Středisko:
ELEKTROTECHNIKY, TRAKCE, SĐELOVACÍ A ZABEZPEČOVACÍ TECHNIKY
Vedoucí střediska: Odpovědný projektant SO, IO, PS; Vypracoval: *Bukurum*
ING. MARTIN RAIBER *ALES REITERMAN*
Kontroloval: *Ing. Oldřich Hora*
ING. OLDŘICH HORA

Název akce:
17 035 208
Projektový stupeň:
DUR
Datum:
03/2019
Číslo části:
D.2.7
Měřítko:
1:1000
Číslo přílohy:
5A4

GSM-R ÚSTÍ NAD LABEM - CHOMUTOV
Část:
ŽELEZNIČNÍ SĐELOVACÍ ZAŘÍZENÍ
D.2.7 KABELIZACE
PS 701 DOK V ÚSEKU SOUS - MOST N.N. - LOUKA U LITVINOVA
Název přílohy:
SITUACE, PS 701

CONUMENT L&E URBAN POLIZE VE SVÝSLU PŘESLUŠNÉ SMLOUVY O DÍLO, ZAČNÁ JEDNOU ČÁSTI NEMÁJE BYT JAKO ZÁKONA, A LIT 2002/58, KOPROVÁNÍ NEDÍ JINÝ ZPŮSOBEM ROZŠŮŘOVÁNÍ BEZ SOUHLASU SUDOP PRAHA A.